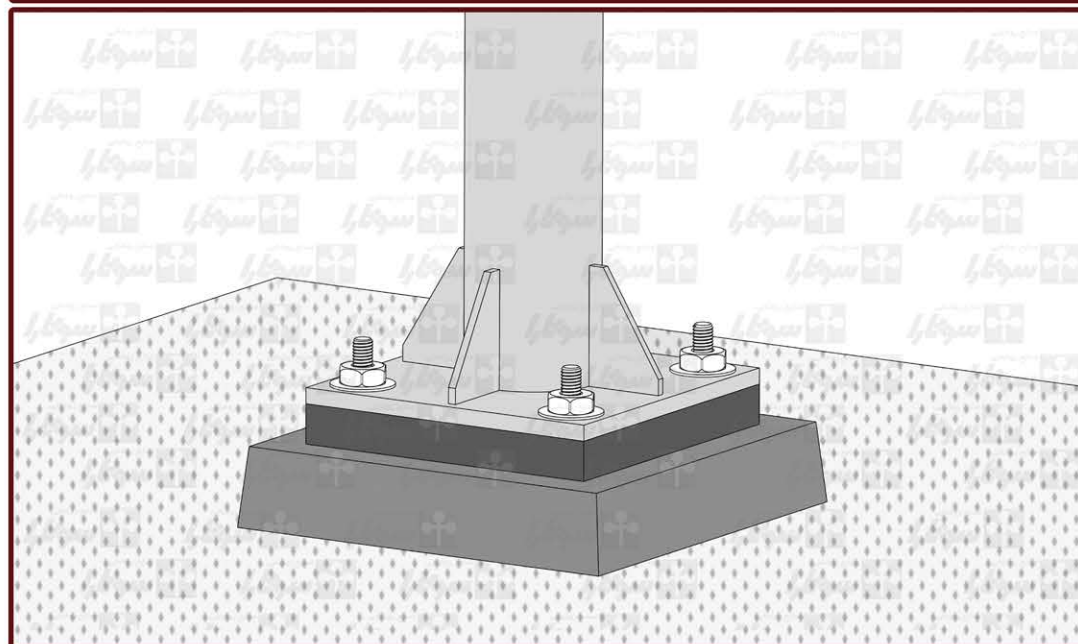
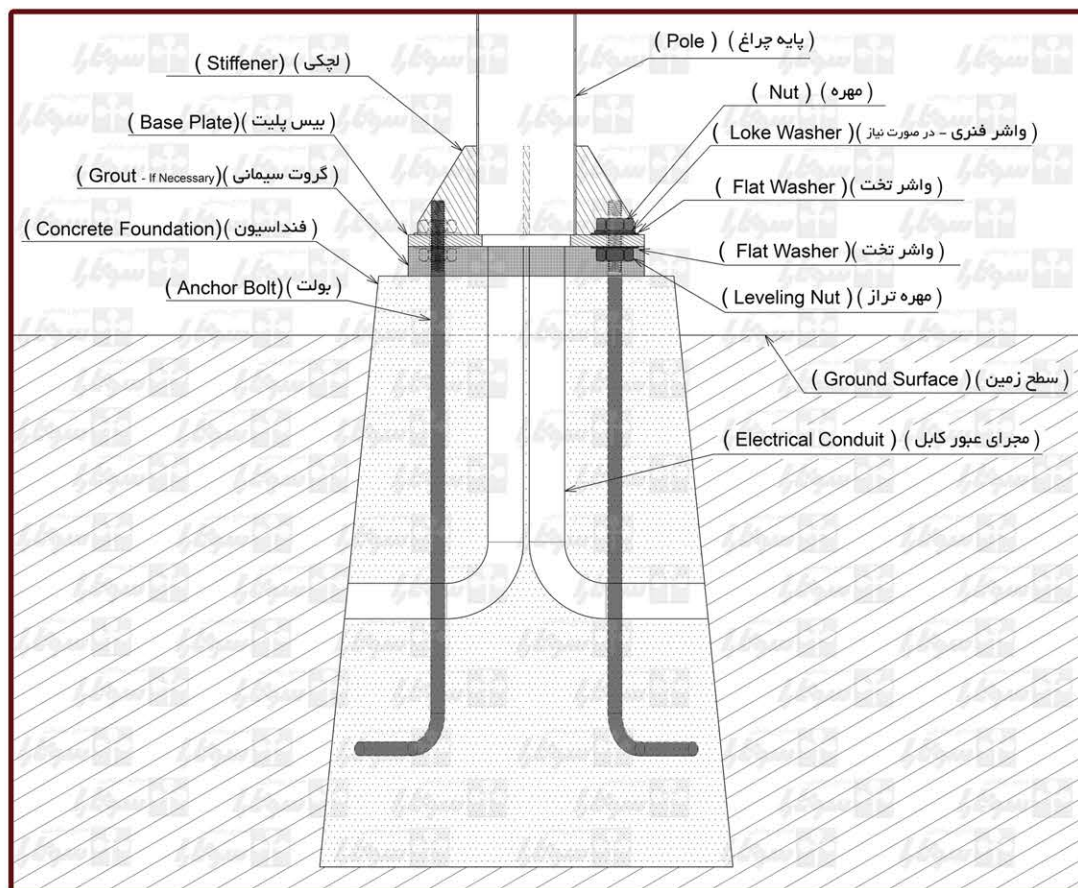


«دستور العمل نصب پایه های خیابانی بر روی فنداسیون»



- ۱- کارشناسی و انتخاب نوع فنداسیون ، ابعاد و عیار بتن آن ، به عهده مشتری می باشد .
- فنداسیون در دو حالت پیش ساخته و بتن ریزی در محل ، وجود دارد و از نظر شکل و حجم به ۴ دسته تقسیم می گردد که شامل ذوزنقه ای، پاشنه دار، مکعب مربع و مکعب مستطیل می باشند و همچنین به دو صورت غیر مسلح و مسلح توسط آرماتور و خاموت ساخته می شود .
- ۲- در فنداسیون باید مجرای رفت و برگشت کابل پیش بینی گردد .
- ۳- بولت ها ، مهره ها و واشرها باید دارای پوشش گالوانیزه باشند .
- ۴- سطح فنداسیون باید نسبت به سطح زمین و جریان آب های فصلی ۱۰ تا ۱۵ سانتی متر بالاتر باشد .
- ۵- بولت ها ، مهره ها ، واشرها و شابلون بولت مربوط به هر پایه طبق درخواست مشتری توسط شرکت سوتارا ارسال می گردد ، در غیر اینصورت ابعاد و مشخصات آن توسط شرکت اعلام می شود .
- ۶- قبل از نصب پایه بهتر است بازو ، دستک ، پروژکتور و قطعات آن طبق دستورالعمل مونتاژ گردد .
- ۷- برای بلند کردن پایه ها باید از جرثقیل استفاده گردد و جهت جلوگیری آسیب و صدمه به رنگ از تسمه های پارچه ای برای حمل و بلند کردن پایه استفاده شود .
- ۸- قبل از نصب ، مهره های تراز و واشرهای تخت بر روی بولت ها بسته و تراز شوند .
- ۹- پایین ترین سطح مهره تراز نباید بیش از ۲ سانتی متر از سطح بتن فاصله داشته باشد .
- ۱۰- ایجاد فضای زیاد بین بیس پلیت پایه و سطح فنداسیون باعث فشار بیش از حد به مهره ها و بولت ها میشود .
- ۱۱- اتصالات کابل ها و سیم کشی های مورد نیاز با رعایت اصول مربوطه انجام گردد .
- ۱۲- پس از قرار گیری پایه را در جای خود بر روی بولت ها ، ابتدا واشرهای تخت و سپس مهره ها جایگذاری و به صورت ضربداری و هماهنگ سفت شوند. در صورت نیاز می توان از واشرهای فنری استفاده و آنرا بین واشر تخت و مهره جایگذاری نمود .
- ۱۳- در مناطقی که بادخیز می باشند و بارهای جانبی و تنش به پایه ها زیاد است، پس از نصب کامل پایه باید فضای بین بیس پلیت و فنداسیون قالب گیری و گروت سیمانی ریخته شود .
- ۱۴- در حین نصب بازرسی های مورد نیاز مانند موارد زیر باید انجام پذیرد .
 - الف) کابل و اتصالات به شکل درست و ایمن متصل شده باشند .
 - ب) جهت جلوگیری از شوک های الکتریکی، سیم ارت به درستی در دریچه سرویس متصل شده باشد .
 - ج) بازو و دستک و پروژکتور به درستی در جای خود و محکم نصب شده باشند .
 - د) مهره های بیس پلیت در جای خود محکم شده باشند .
 - ه) پایه باید به شکل کاملا عمودی و تراز نصب شده باشد .
- ۱۵- در صورت مغایرت و عدم رعایت موارد فوق ، شرکت سوتارا و نماینده فروش هیچ گونه مسئولیتی را نمی پذیرند .